

Acqua - Acqua

*La soluzione geotermica per sonda termica profonda
o sonda su falda freatica*

Confortevole

Il riscaldamento tradizionale ad acqua calda tramite pavimento radiante o caloriferi garantisce il massimo comfort in tutte le stagioni

Economico

Il calore prelevato dal suolo consente di risparmiare fino al 60 %

Ecologico

Nessuna combustione nessuna emissione inquinante: la geotermia utilizza una fonte di energia rinnovabile



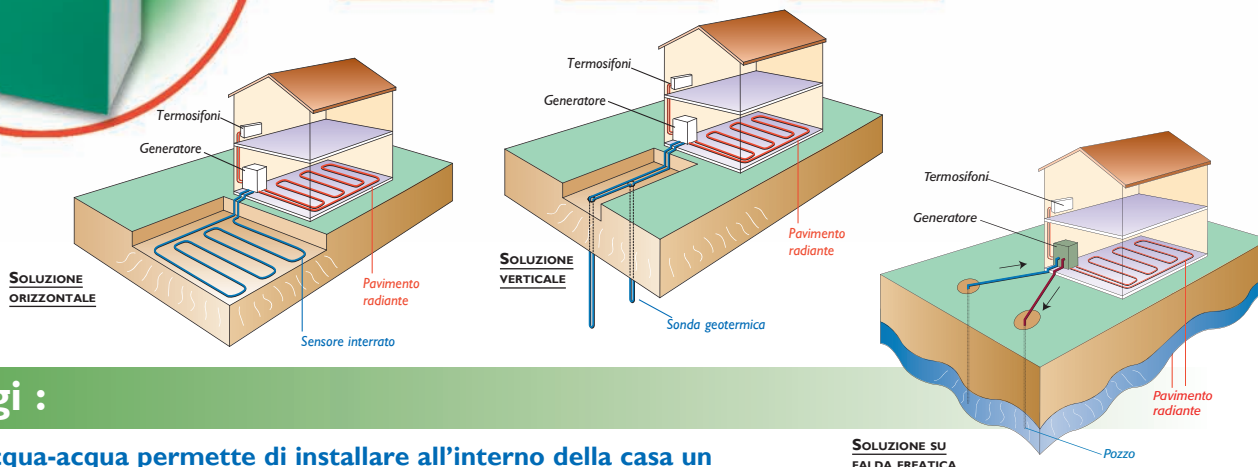
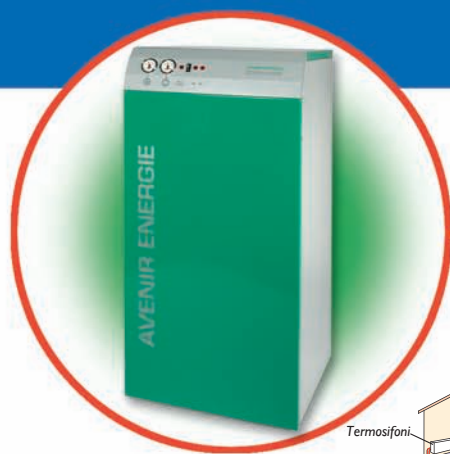
Vantaggi prodotto

Il sistema acqua-acqua funziona sia con l'acqua di falda freatica, che con l'acqua glicolata di una sonda termica o di un sensore orizzontale



AVENIR ÉNERGIE
GÉOTHERMIE & AÉROTHERMIE

Member of the Danfoss Group



Vantaggi :

Il sistema acqua-acqua permette di installare all'interno della casa un impianto tradizionale di riscaldamento ad acqua calda.

Semplicità e comfort

- Possibilità di installare in tutta la casa un sistema di riscaldamento tradizionale a acqua calda.
- Una tecnica tradizionale consolidata che presenta notevoli vantaggi:
 - possibilità di regolazione indipendente in ogni vano della casa,
 - utilizzo di acqua nell'abitazione,
 - possibilità di passaggio ad un'altra energia
 - possibilità di estendere l'impianto a nuovi vani.

Vantaggi specifici del sistema acqua-acqua

- Utilizzo di una sonda termica se la superficie del terreno di proprietà è troppo piccola
 - oppure utilizzo di una falda freatica con acqua pulita e poco profonda.
- Un prodotto di qualità grazie alla scelta dei componenti, alla scelta dei materiali e grazie ad un metodo di fabbricazione rigoroso e periodicamente controllato.

Opzioni

- Acqua calda sanitaria.
- Riscaldamento piscina.
- Regolazione in funzione della temperatura esterna.
- Rinfrescamento della casa in estate.

Caratteristiche tecniche :

- **Un generatore** installato all'interno della casa, in un locale tecnico. Il generatore è provvisto di compressore refrigerante SCROLL spiro-orbitale, di 2 scambiatori in acciaio inox, di un riduttore di pressione termostatico, di una riserva di liquido e di accessori di sicurezza.

- **Un quadro elettrico** comprendente i fusibili e tutti gli accessori di controllo e di sicurezza, installato nel generatore e facilmente accessibile.
- **Un kit idraulico** con circolatore, vaso d'espansione, mantermometro e valvola di sicurezza, montati e collegati nel generatore.
- **Un pavimento radiante** in tubi di polietilene o polibutilene, con avviso tecnico **CSTB**.

- **I collettori interni**, consentono una regolazione indipendente della temperatura in ogni vano dell'abitazione.
- **Un termostato**, per una regolazione accurata della temperatura.

modelli	5	7	8	10	12	15	17
Con sonde orizzontali o sonde geotermiche							
Potenza riscaldamento in watts	5470	6480	7620	9390	11300	13800	15400
Potenza elettrica assorbita in watts	1660	1950	2290	2740	3340	3890	4340
COP à -2/5°C, acqua 30/35°C ⁽¹⁾	3,30	3,32	3,33	3,43	3,38	3,55	3,55
COP à 0°C, 35°C ⁽²⁾	4,10	4,11	4,11	4,15	4,16	4,34	4,37
Su falda freatica							
Potenza riscaldamento in watts	7300	8650	10130	12560	15340	18200	20520
Potenza elettrica assorbita	1800	2120	2490	3050	3730	4300	4830
COP falda 10°C, acqua 30/35°C ⁽³⁾	4,05	4,08	4,07	4,12	4,10	4,23	4,25
Tensione	mono 240 V ou tri 400 V						tri 400 V
Fluido frigorifero	R 407 c	R 407 c	R 407 c	R 407 c	R 407 c	R 407 c	R 407 c
Tipo scambiatore	Piastrre inox						
Tipo di compressore	Scroll spiro-orbitale						

⁽¹⁾ Prove secondo EN 14511

⁽²⁾ Secondo dati del costruttore

⁽³⁾ Condizioni Promotelec



Les caractéristiques de ce matériel répondent aux exigences d'une installation labellisée par Promotelec dans l'habitat neuf et existant.

Vivrélec



AVENIR ÉNERGIE
GÉOTHERMIE & AÉROTHERMIE

Member of the Danfoss Group

Ind. : AD 04/08

